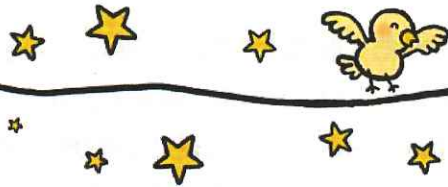


放課後等デイサービス彩便り VOL24



R3.12月号

今年も瞬く間に過ぎていき、今年最後の月となりました。先月はお忙しい中茶話会にご参加いただき、ありがとうございました。普段見る事の出来ないお家での様子や保護者様の気持ち・目標を知ることができ、私たち職員もより一層気を引き締めて子ども達と関わっていきたいと思います。

「先生はサンタさんに何をもらうか決めたの?」「クリスマス楽しみだなあ」と彩は一気にクリスマスムードになっています。子ども達からクリスマスの飾り付けがしたいと提案があり、折り紙や画用紙等を使って工作をしていると「僕もやりたい」「なにやってるの?」ととんとん輪が広がっていき、子どもも職員もみんなで飾り付けを楽しみました。

今年も残り1ヵ月、彩らしく楽しい活動を提供していきますので、引き続きよろしくお願ひ致します。



※12/24~1/11

利用時間が16時まで

となります。

ご了承ください。

室内遊び



室内遊びでは常設の玩具の他に、彩実験室を開催したり、工作教室を開いてみたり、LaQで遊ぶ日を設けたりと毎日様々な工夫を凝らしています。毎日同じ玩具がある事で「今日は線路をもっと繋げてみよう」「昨日の続きをしよう」と楽しみにしている子どももいますが、「遊ぶ物がなくてつまらない」「同じ玩具で飽きた」という子どもも出てきてしまいます。

いつもと違う玩具やイベントがあると、「楽しそう」「やってみようかな」と遊びの視野が広がるきっかけに繋がっていき、いつも一緒に遊ぶお友達以外にも関わる事が出来ます。ただ玩具を提供するだけでなく、子どもと一緒に遊び方やルールを決めてみたり、1からゲームを作ってみたりと遊びの幅を広げていく活動をしています。



ランチパーティー



今月のメニューは炊き込みごはんとポテトサラダ!! 調理が始まるとみんな積極的にお手伝いに手を挙げてくれるのでとても助かっています。じゃがいもの皮むきや、卵の殻剥き、包丁で切る作業等を手伝ってもらいましたが、職員が声をかける前から「猫の手で切るんだよ」「押さえてあげてね」とみんなで協力して調理をしていました。出来上がった物をお皿に分ける所から配膳までお願いをすると、「8人分だから…」と割り算をうまく使って上手に分けてくれました。ただ調理を楽しむだけでなく、友達と協力する楽しさ、友達を思いやる心の成長にも繋がっていています。



さつま芋掘り



日の出観光協会主催のさつまい芋掘りに行ってきました！施設の人の話を聞いたら、さつま芋掘りスタート！「大きいのを掘るぞー！！」とみんな気合十分！さつま芋を傷つけないように、途中で折れないように少しずつ慎重に掘り進めていくと、「こんな所まで繋がってる！」、「まだ続いているよ！」とどこまでも伸びている根っこにびっくりしている様子でした。大きいのが収穫できなくても、自分で掘り起こしたという事に皆満足そうでした。

掘ったお芋をふかし、バターと砂糖を入れてスイートポテトにして食べました！調理をするのが楽しいようで「次は何をすればいいの？」「俺もやりたい！！」とみんな積極的に手伝ってくれています。カチカチだったさつま芋を温める事でホクホクとやわらかくなっていく触感の変化や、あまーいにおいを感じて「はやくたべたい！」「このまま食べてもいいんじゃない？」と待ちきれない様子でした。おやつ時間にみんなで実食！とってもおいしく、甘いスイートポテトにみんな笑顔になっていきました。

自分で実際に収穫する事で土のにおいを感じ、さつま芋がどう育っていくのか、どう収穫をしてスーパーに並ぶのかを知る事が出来るので、収穫体験をこれからも大切にしていきたいと思います。



12月のイベント



- 4日(土) 龍崖山公園
- 11日(土) 桜山展望台
- 18日(土) 足湯体験(もえぎの湯) ※タオル持参
- 24日(金) クリスマス (ランチパーティー)
- 25日(土) クリスマスケーキ作り
- 27日(月) お正月のおもちゃ作り
- 28日(火) 彩大掃除・忘年会 (ランチパーティー)

1月のイベント



- 5日(水) 初詣(新町御嶽神社) 6日新年会
- 7日(金) 多摩六都科学館 (ランチパーティー)
- ※障害者手帳があればお持ちください
- 15日(土) ランチパーティー
- 22日(土) 天ヶ瀬体育館 ※上履き持参
- 29日(土) マス釣り体験 ※体験料 700円
- ※釣ったマスを炭火で焼いて食べるので、お昼は軽めをお願いします。

※彩のお休みは

12月29日～1月4日 です

※コロナウィルスの影響の為、イベント内容が大幅に変更になる可能性がございます。ご了承ください。



彩では、ランチパーティー等施設で作った昼食に関しては、実費負担なし(0円)で提供させていただきます。

学校休日は、お弁当持参か昼食代をお持ちいただきコンビニ等で昼食を購入いたします。

ご要望・お悩み等ありましたら、お気軽に彩の職員までお声かけ下さい。